

GUTENBERG

JCIX

LUTTREBRUGLAAN 74 - 1190 BRUSSEL

STATUS: REALISATIE / VERKOOP

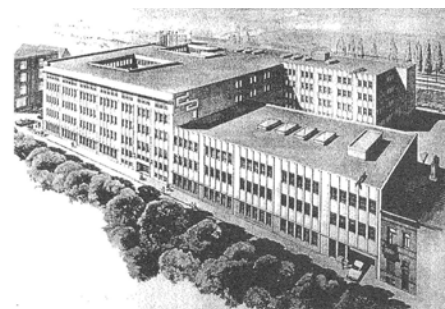
DIAMANT BOART GEEFT 45.000M² VRIJ

Het strenge en monumentale gebouw, welbekend bij treinreizigers, herbergde tot 2004 de industriële activiteiten van de firma Diamant Boart. Bijna 200 arbeiders vervaardigden er slijpschijven, frezen en andere diamantboren voor de steen- en bouwsector. Op een oppervlakte van 45 000 m², biedt het gebouw een zeer sterke structuur die bestand is tegen zware lasten. Omdat de firma verhuisde, kwam het pand te koop te staan. Het gebouw afbreken zou voor heel wat vervuiling hebben gezorgd en het laten leegstaan zou een lelijke stadskanker hebben veroorzaakt.

Uiteindelijk werd het gekocht door JCX, dat zich bezighoudt met grootschalige renovatieprojecten. Al snel kreeg het een nieuwe bestemming: het werd de vestiging van Fin-Press, de gemoderniseerde drukkerij van het Ministerie van Financiën.

EEN DOELGERICHTE VERBOUWING

Een groot deel van het gebouw werd verbouwd en aangepast volgens de zeer precieze behoeften van de nieuwe gebruiker. Verschillende soorten gebruik vergen immers verschillende vereisten op het vlak van veiligheid: in de informaticadrukkerij moet bijvoorbeeld de temperatuur constant worden gehouden; de offset drukkerij herbergt zware machines op een versterkte vloer; de papieropslagruimte is uitgerust met een verbeterde brandbeveiliging, enz. Het Gutenbergproject, dat in twee opeenvolgende fasen werd gerealiseerd, was een uitdaging waarbij de interveniënten uitstekend werden gecoördineerd. Het open, lichte en gebruiksvriendelijke complex vervult al zijn functionaliteiten meer dan efficiënt.



BOUWHEER
GUTENBERG SA
ARCHITECT
AM JASPERS-EYERS & MDW
AANNEMER
CIT BLATON



JCX IMMO SA/IN
PRIORITDREEF 25 B - 1160 BRUSSEL

T + 32(0)2 660 65 56
F + 32(0)2 673 07 72

E CONTACT@JCX.BE
S WWW.JCX.BE

VOORDELEN

- Een oorspronkelijk industrieel gebouw dat grondig werd gerenoveerd volgens de specifieke vereisten van de gebruiker
- Een efficiënte uitvoering van een complex project, zowel technisch als praktisch
- Een element dat een nieuw elan geeft aan een drukbezochte wijk (WIELS, nieuwe winkelcentra en galerijen, enz.)
- Grote functionele ruimtes met een modulerbare bestemming
- In de buurt van het Zuidstation en de Ring (RO, afrit 17)
- Bus 49, 50

TECHNISCHE FICHE

- Totale oppervlakte: 30 000m²
- Fase 1 (2004): 2 500m²
- Fase 2 (2004-2006): 27 500m²
- Speciale installaties:
 - Informaticadrukkerij: 2 500m²
 - Offsetdrukkerij: 7 500m²
 - Papieropslag: 18 500m²
 - Geklimatiseerde kantoren: 1 200m²
 - Keukens en restaurant, loskades, opslagruimte voor gevaarlijke producten
 - Conformiteit brand & ARAB
 - Prestatie-indexen (stabiliteit, geluid, enz.)

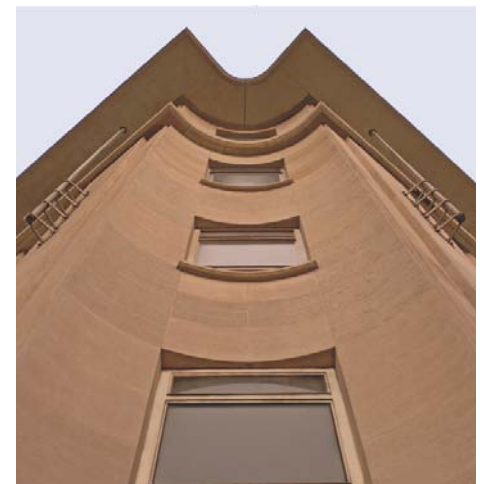


JCX IMMO SA/ NV
PRIORDREEF 25 B - 1160 BRUSSEL



Gelijkvloers

T + 32(0)2 660 65 56
F + 32(0)2 673 07 72



E CONTACT@JCX.BE
S WWW.JCX.BE